

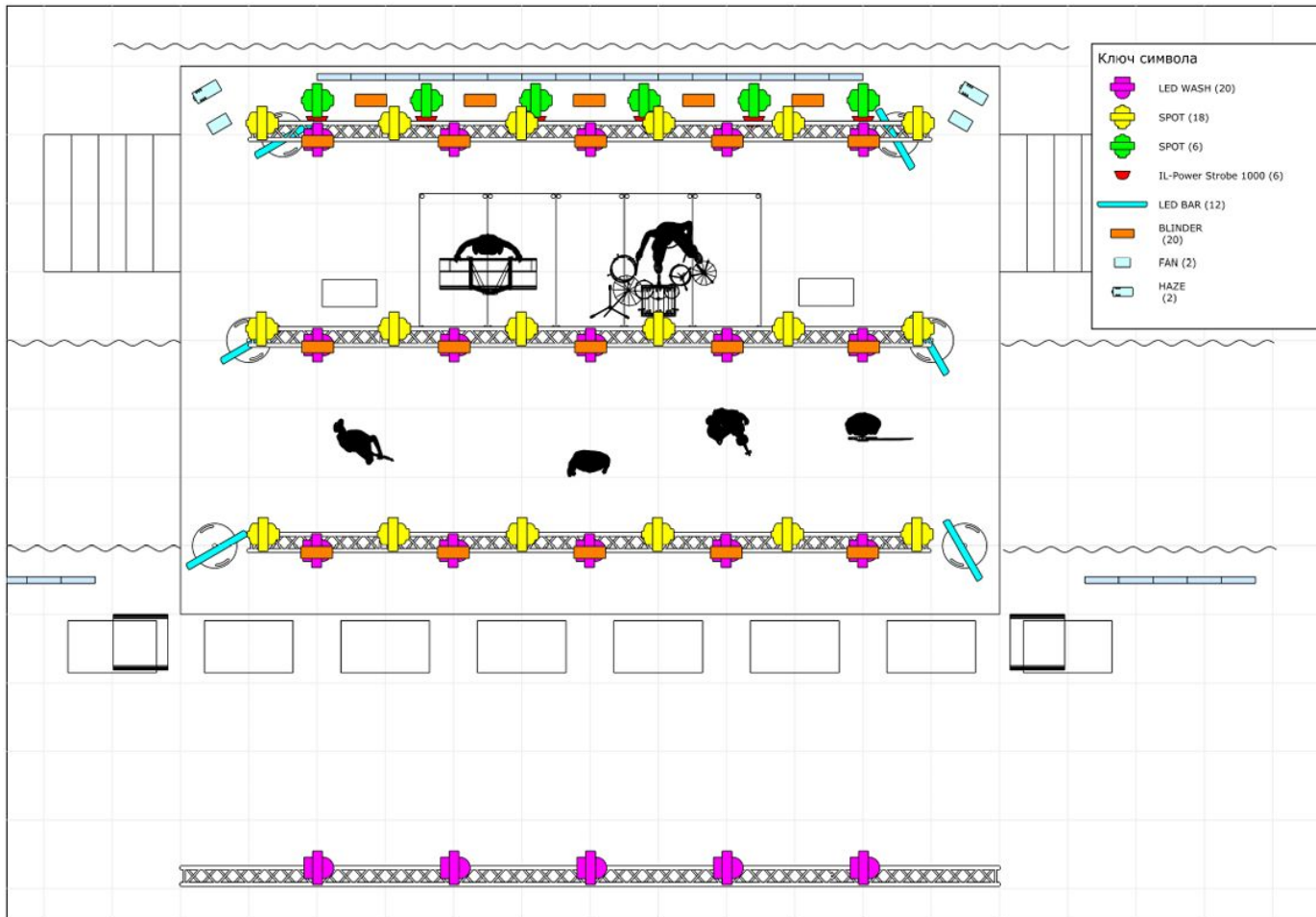


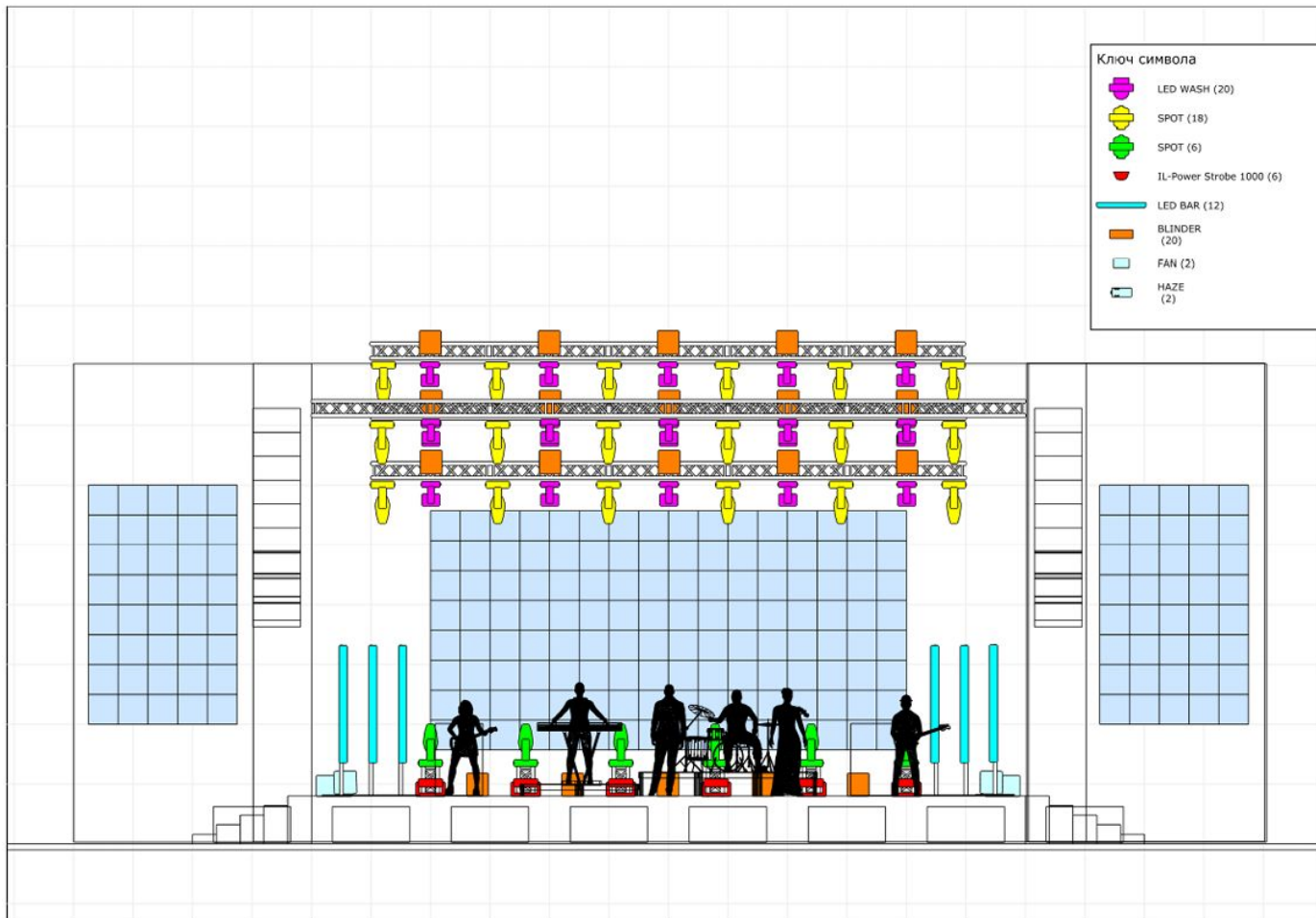
Райдер светового оборудования

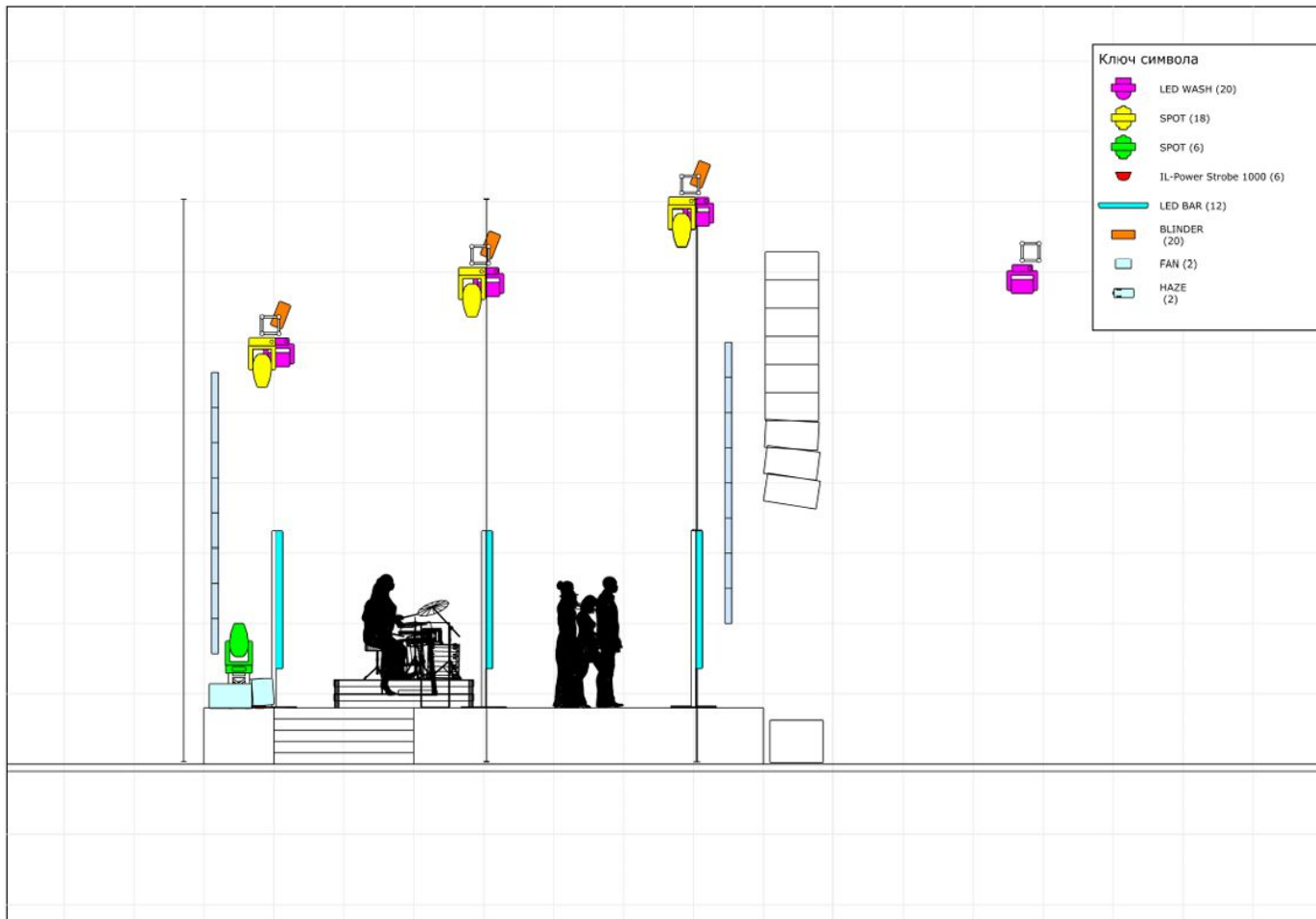
Художник по свету — Марк Зайцев

E-mail: mark-zaicev@yandex.ru

2024











Световое оборудование

- 6 SPOT приборов, предпочтительно на 1200 вт лампе либо не менее 600вт диоде, на кейсах или 1м ферме. Предпочтительно Robe BMFL/Megapointe/CP Mythos/CP Axcor 900/LightSky Aurora или аналоги.
- 6 LED strobe/wallwasher на полу на заднике. SGM P5/GLP JDC1/IL Wallwasher 36x15 или аналоги.
- 5 LED WASH с зумом на выносе. Robe Tarrantula/CP k20/Martin Aura/CP Sharp wash 330 или аналоги.
- 15 LED WASH на трех линейках над сценой Robe Ledwash1200/Robe Tarrantula/CP k20/Martin Quantum Wash или аналоги.
- 18 SPOT/BSW приборов на трех линейках над сценой. Robe Megapointe/CP Mythos/CP Axcor 600 или аналоги.
- 20 BLINDER. по 5 на каждой линейке, 5 на полу под экраном.
- 12 LED Bar в пиксельном моде, по 2 на 6 трехметровых тотемах/монототемах.
- 2 Хейзера+2 вентилятора, предпочтительно ROBE500 либо TOURHAZER или аналоги

Экран и видео оборудование

- Соотношение сторон 16:9 или близкое к нему, минимум 8x5,5 метров
 - Максимальный шаг пикселя 3,5 – 5 мм.
 - Светодиодный экран должен быть настроен (прошит и откалиброван по яркости) до начала саундчека. Яркость должна быть выставлена свыше 50%
 - Сигнальная коммутация экрана должна включать в себя backup линии обязательно (для предотвращения потери сигнала на отдельных частях экрана)
 - Сигнал идет с ноутбука, процессор либо конвертер в пультовой для подключения нашим кабелем, либо HDMI кабель.
-
- По согласованию с организаторами и директором группы и при технической возможности предпочтительно наличие трансляционных экранов по бокам от сцены. Камеры, все необходимое оборудование, персонал также предоставляет организатор

Прочее

Данный райдер необходимо обсуждать с художником по свету в зависимости от площадки.

Художник приезжает со своим пультом Avolites Titan Mobile, подключение по artnet/sacn/4 физических линии.

Пультовую необходимо размещать в одном месте (звук, свет, видео) Для этого необходимо предусмотреть дополнительный комплект коммутации.

ОБЯЗАТЕЛЬНО наличие черного кабинета сцены.

На пультовой должен быть стол, либо стационарный, либо из сценических щитов не менее 1x4м с местом для ног. Также обязательно наличие колодки на 4+ включений и холодненькое пиво.

Все оборудование должно быть установлено и запатчено ко времени явки технического персонала группы на площадку (14:00). Также обязательно наличие специалиста, готового передать площадку художнику по свету и, при необходимости, предоставить все необходимые инструкции и мануалы к оборудованию.